

単位 mm

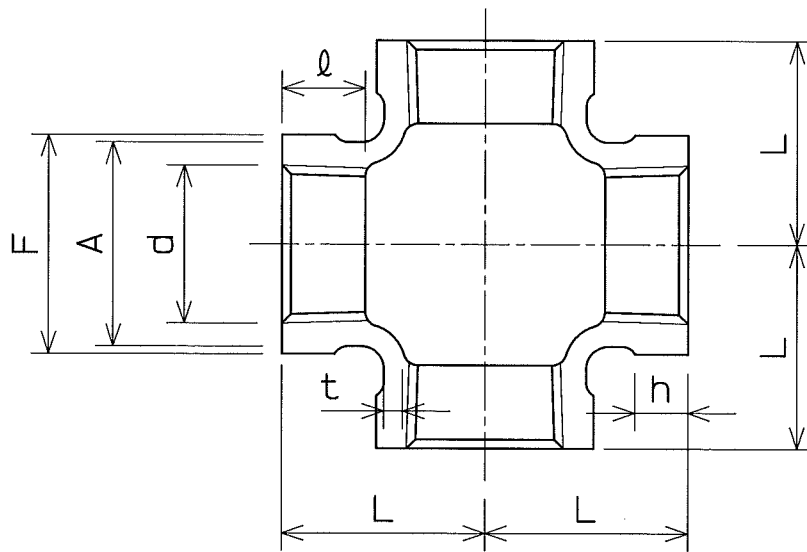
呼び		ねじ	バンド 外径(約)	中心から端面 までの距離
(B)	(A)	X	φF	A
1/2	15	Rc1/2	30	27
3/4	20	Rc3/4	36	32
1	25	Rc1	44	38
1 1/4	32	Rc 1 1/4	53	46
1 1/2	40	Rc 1 1/2	60	48
2	50	Rc 2	73	57

注1) JIS品のねじ部にフッ素系シール材を塗布したものになります。

注2) 記載内容については予告なく変更することがあります。

記号	部品名	材料	数量	備考			
2	シール材	フッ素系シール材	—	ねじ部のみフッ素系シール材を塗布			
1	本体	FCMB275-5	1	ねじ部を除き溶融亜鉛めっき			
名称	プレシール ねじ込み式可鍛鉄製管継手 バンド付 クロス 1/2 ~ 2		略号	PS BCr	適合規格	JIS B 2301 (継手基材)	
シーケー金属株式会社			制定日	2013年4月1日	承認	確認	作成
			改定日	2023年4月1日	坂	高倉	熊崎
			版数	2版			

(図面番号 N-E-PS 白BCr1/2~4-2)



クロス の 呼び	長さ L	外 径 A	ねじの基準径 d	ねじ長さ l	肉 厚 t	バンド径 F	バンド巾 h
1/2	27	27	20.955	11	2.5	30	6
3/4	32	33	26.441	13	3.0	36	6
1	38	41	33.249	15	3.0	44	7
1 1/4	46	50	41.910	17	3.5	53	8
1 1/2	48	56	47.803	18	3.5	60	9
2	57	69	59.614	20	4.0	73	11
2 1/2	69	86	75.184	23	4.5	91	12
3	78	99	87.884	25	5.0	105	13
4	97	127	113.030	28	6.0	133	16

- 注 1) 継手本体は、JIS B 2301 ねじ込み式可鍛铸铁製管継手とし、めねじ部に
シール剤（フッ素系高分子樹脂）を塗布焼成したものです。
- 2) 表面処理として、ねじ部を除き溶融亜鉛めっきを施しています。
- 3) 記載内容について予告なく変更することがあります。

△				受注先		材質 FCMB27-05
△				型 式	図 番	硬度
△				ZD BCr		
△				名 称		
△				ZD継手 クロス (バンド付き)		
△		客先提出用として作図		承認	製図	尺度 FREE
△				星野	坂田	佐々木
△	符号	年月日	図面来歴	変更記事	訂正者	角法
株式会社 リケン 配管機器部						2008年 1月 28日
						工場図番 SSP-0033